

素材をいつまでも強く美しく保つために。

浸透性無機質・浸透性保護材（コンクリート用）

キュアシールド工法

◆
塩水、雨水を遮断
コンクリート保護
無臭性
◆



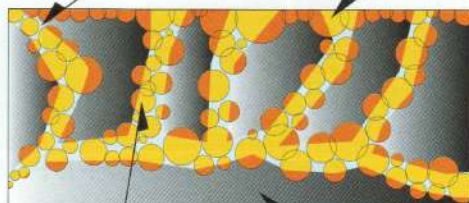
キュアシールド塗装後

キュアシールド作用と効果

- コンクリートの吸水防止剤として優れた性能を発揮します。
- コンクリートに直接塗布するだけで、コンクリートの深部に浸透し、やがてガラス質の化合物を形成し、コンクリートの細孔を塞ぎ、酸性雨、酸性ガス、塩水の侵入を遮断して保護効果を発揮します。
- 硬質で水に溶解難く、コンクリートの透水性を低減させるので、表面を耐摩耗で防水性にします。
- 太陽光線（赤外線、紫外線）、太陽熱に安定的ですから、恒久的に効果を維持できます。

キュアシールドの作用図

コンクリートの毛細管（水の浸入路） キュアハードの成分



キュアシールドが硬化しTR形成した結晶が毛細管を充填して水路を封鎖

『キュアシールド』コンクリート用

施工前



経年劣化

施工後



温水洗浄 キュアシールド 1回塗布



経年劣化



温水洗浄 キュアシールド 1回塗布



未塗布 キュアシールド 1回塗布



未塗布 キュアシールド 1回塗布



—日本塗料工業会会員—
日本ビオス株式会社

本社 〒671-1136 兵庫県姫路市大津区恵美酒町2丁目24-3
TEL (079)239-9048 / FAX (079)239-8940
フリーダイヤル 0120-301-592

お問い合わせ

